






The Big Toddle

Mae'r Daith
Gerdded Fawr yn ôl
12-18 Mehefin 2023



mae'r Daith
Gerdded Fawr
yn ôl ac rydyn ni'n
mynd ar saffari!



Sut i drefnu eich Taith Gerdded Fawr

Does dim byd gwell na phlant yn cefnogi plant eraill sydd angen eu cymorth.

Dyna pam ein bod mor ddiolchgar eich bod chi a'ch plant wedi dewis bod yn rhan o antur fwyaf arbennig y DU.

Mae trefnu taith gerdded noddedig mor hawdd.

Cam un Dewis dyddiad

Gallwch ddewis dyddiad ar gyfer eich Saffari ar ddiwrnod sy'n gyfleus i pawb sy'n cymryd rhan, ond beth am gymryd rhan yn ystod Wythnos y Daith Gerdded Fawr, rhwng 12 a 18 Mehefin 2023?

Cam Dau Mapio Llwybr y Saffari

Mae'n dda dewis rhywle sy'n llawn golygfeydd a synau naturiol fel parc neu goedwig. Gallech hyd yn oed gynnal eich Taith Gerdded yn eich meithrinfa neu ysgol. Mae sawl ffordd y gallwch chi gael amser eliffant-astig. Gallech chi...

Gael taith gerdded yn yr ardd

Heriwch eich plant bach i gymryd rhan mewn Taith Gerdded o amgylch eich gardd gefn.

Helpa ar thema anifeiliaid

Dewch â'ch Taith Gerdded dan do. Beth am gynnal helpa ar thema anifeiliaid o amgylch y tŷ ar gyfer eich mwncïod bach direidus?

Ewch ar Daith Gerdded ynghanol bywyd gwyllt

Dan do neu yn yr awyr agored, heriwch eich plant i gerdded pellter penodol yn null gwahanol anifeiliaid. Gallent ddal eu braich ar ochr eu trwyn fel pe baent yn eliffant, agor a chau eu breichiau o flaen eu hwyneb fel crocodeil neu bendilio fel pengwin gyda'u dwylo wrth eu hochrau.

Cam Tri Gosod y Pellter

Dan do neu allan, mae taith gerdded hanner milltir yn ddigon fel arfer.

Cam Pedwar Codi Arian

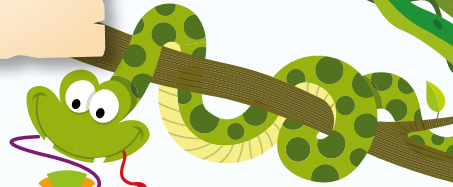
Gall pob ceiniog rydych yn ei godi wneud gwahaniaeth mawr. Mae ein tudalen 'syniadau codi arian gwyh' yn llawn ffyrdd hwyliog o gymryd rhan.

Cam Pump Cael HWYL yw'r peth pwysicaf

Defnyddiwch ein gweithgareddau a'n gemau yn ein Pecyn Gweithgareddau Roar-some er mwyn sicrhau bod y plant yn cael amser gwyh - cofiwch fod y gweithgareddau'n gysylltiedig â fframwaith Cyfnod Sylfaen Blynnydoedd Cynnar, ac felly mi fyddant yn helpu'r plant i ddysgu!

Cam Chwch Talu'r arian i mewn

Edrychwch ar ein tudalen 'talu'r arian i mewn' i ddarganfod sut.



Ydych chi awydd gwisgo gwisg ffansi? Defnyddiwch eich dychymyg!

Gerdded Fawr yn helpu eich plant i deimlo...



...mor ddewr â
llew yn rhuo



...mor hyderus â
mwnci direidus



...mor ddi-ofn â
siarc Mawr Gwyn

Gallwch ddod â'r thema Saffari yn fyw. Bydd cyfle i wisgo gwisgoedd dyfeisgar, creadigol a gwallgof! Os oes angen ychydig mwy o ysbrydoliaeth arnoch, mae ychydig o syniadau isod!

Yn galw ar bob archwiliwr

Dewch i ddarganfod anturiaethau newydd a gwireddu dychymyg gwyllt wrth i'ch archwilwyr bach ddarganfod bydoedd newydd ar eu Taith Gerdded! Meddyliwch am festiau cargo, hetiau saffari ac esgidiau cerdded.



Byddwch yn greadigol â lliwiau

Mae'r safana enfawr yn llawn lliwiau hyfryd ar gyfer gwisg drawiadol iawn. Meddyliwch am wyrdd fel glaswellt, glas fel yr awyr, neu goch fel aeron.



Ewch yn wyllt

Beth am lew gyda mwng mawr neu eliffant gyda thrwnc hir yn siglo? Meddyliwch am Sebras streipiog, jiraffod smotiog a flamingos fflwffi pinc.



Syniadau Codi Arian Gwych

Mae'r Daith Gerdded Fawr yn ffordd wych i blant adysgu am helpu eraill drwy godi arian hanfodol i helpu plant agored i niwed. Bydd pob ceiniog sy'n cael ei gasglu'n drwy eich Taith Gerdded mynd yn uniongyrchol i Barnardo's.

Mae sawl ffordd o godi arian mewn ffordd hwyliog. Mae gennym syniadau i'ch ysbrydoli isod, ond byddwch mor greadigol â phosibl wrth feddwl am eich syniadau eich hun.



Noddwyr

Gall y plant ofyn i ffrindiau ac aelodau o'r teulu i'w noddi am gyflawni'r Daith Gerdded. Gallwch naill ai ddefnyddio ein ffurflenni noddi arbennig neu sefydlucyfrif JustGiving yn www.justgiving.com/campaign/TheBigToddle2023

Casglu

Cariwch flwch casglu ar y Daith Gerdded a gofyn am gyfraniadau ychwanegol ar hyd y ffordd – mae'n ffordd wych o dod â rhai rhoddion ychwanegol i mewn. Gallwn anfon blwch casglu gwyrdd atoch, neu gall y rhai bach ei ddefnyddio Cist Drysor Todd Fawr, ffoniwch ni ar: **0800 008 7005.**

Bwyd

Mae pawb wrth eu bodd â danteithion blasus, felly beth am ychwanegu rhywbeth ychwanegol blasus i'ch Taith Gerdded gyda picnic ar thema saffari neu werthiant cacennau i rieni, ffrindiau ac aelodau o'r teulu i'w fwynhau?

Lliwiau lliwgar

Gallai meithrinfeydd a grwpiau chwarae gynnig peintio wynebau ar y diwrnod neu lawrlwytho'r gweithgaredd mygydau anifail lliwgar ar ein gwefan i'r rhai bach eu lliwio a mynd â nhw gartref, gyda rhodd awgrymedig gan rieni, gofalwyr neu warcheidwaid.

Dod â phawb at ei gilydd

Taith Gerdded yw'r ffordd berffaith o ddod â'r gymuned leol at ei gilydd, ac rydyn ni'n gwybod pan fydd cymunedau'n dod at ei gilydd, mae pethau gwych yn digwydd.

Beth am wisgo hetiau parti a threfnu parti i'r Daith Gerdded Fawr? Byddai'n wych gweld eich lluniau ar ein tudalennau cyfryngau cymdeithasol.

Neu gallwch fod yn greadigol gyda stondin sy'n gwerthu bagiau rhodd thematig neu fyrbrydau ar thema Saffari?

Rhagor o weithgareddau hwyliog

Drwy ymuno â'r Daith Gerdded Fawr, bydd dolen yn cael ei hanfon atoch i gael mynediad at ein hadnoddau gweithgareddau arbennig ar thema Saffari sy'n cysylltu'n uniongyrchol â fframwaith Cyfnod Sylfaen y Blynyddoedd Cynnar.



Ech Cefnogaeth Newid bywydau

Ein canllaw defnyddiol i ddangos sut mae pob punt y mae eich Saffari yn ei chodi yn gallu helpu plant agored i niwed i deimlo mor ddewr â llew sy'n rhuo, mor hyderus â mwnci direidus ac mor anturus â Siarc Mawr Gwyn.



Gallai £200

ariannu un diwrnod o amser gweithiwr gofal yn ein gwasanaeth APNA, sy'n darparu gwylliau byr a gwasanaethau cymorth i blant anabl a'u teuluoedd.

Gallai £10

ddarparu deunyddiau ar gyfer blwch atgofion, allai helpu person ifanc sy'n ymdopi â phrofedigaeth.



Gallai £1,000

helpu i ariannu ein Rhaglen Haf BASE, sy'n darparu gweithgareddau hwyliog ar gyfer plant agored i niwed yn ystod gwylliau'r haf.



Mae llawer o draed bach wedi bod yn gwneud gwahaniaeth mawr i fywydau cynifer o blant agored i niwed, pobl ifanc a theuluoedd ledled y DU.

Mae eich ymdrechion yn wirioneddol yn ein galluogi i drawsnewid bywydau ac ni fyddem yn gallu gwneud hynny hebdoch chi.



Beth am anfon eich straeon a helpu i ddangos sut mae llawer o draed bach yn gallu gwneud gwahaniaeth mawr i waith Barnardo's.

Gallwch bostio eich straeon ar ein tudalen Facebook ac i gael rhagor o wybodaeth am ein gwaith sy'n newid bywydau, ewch i:

barnardos.org.uk

Talu eich arian i mewn

Mae sawl ffordd hawdd o dalu rhoddion i mewn ar ôl eich Taith Gerdded Fawr:

JustGiving



Gallwch godi arian neu dalu ar-lein gyda JustGiving – am ragor o wybodaeth, ewch i: www.justgiving.com/campaign/TheBigToddle2023

Talu dros y ffôn



Ffoniwch **0800 008 7005** i wneud taliad gan ddefnyddio cerdyn credyd neu gerdyn debyd, neu ofyn am ein manylion banc i dalu drwy BACS. Cofiwch gael eich cyfeirnod Barnardo's (sy'n dechrau ag ORN neu SRN) wrth law.

Talu drwy'r post



Anfonwch eich siec(iau), yn daladwy i Barnardo's Big Toddle, gyda'ch slip giro banc i:

**Barnardo's Big Toddle Processing,
Tanners Lane, Barkingside,
Ilford, Essex IG6 1QG**

Peidiwch ag anfon arian parod drwy'r post.

Talu yn y banc



Ewch â rhoddion arian parod, sieciau a'ch slip giro banc i unrhyw fanc Barclays.

Cofiwch...

Helpwch ni i hawlio 25% yn ychwanegol

Anfonwch unrhyw ffurflenni noddi wedi'u llenwi i:

**Barnardo's Big Toddle
Gift Aid Reclaim,
Tanners Lane, Barkingside,
Ilford, Essex IG6 1QG**

Mae hyn yn ein galluogi i hawlio 25% yn ychwanegol ar roddion gan drethdalwyr y DU am ddim cost ychwanegol i chi na nhw.

Ysgrifennwch eich enw, enw eich gr p (os yw'n berthnasol) a'r cyfeirnod (sy'n dechrau gyda ORN neu SRN) a'r cod post ar gefn unrhyw sieciau a pheidiwch â phostio arian parod.

Os nad oes gennych slip giro banc, gallwch ofyn am un drwy anfon e-bost at: supporterrelations@barnardos.org.uk neu ffonio **0800 008 7005**.

Dywedwch wrthym beth yw eich cyfeirnod, sydd i'w gweld ar ohebiaeth y Daith Gerdded Fawr megis llythyrau neu negeseuon e-bost.