



BARNARDO'S

**THE
BIG
TODDLE**

9 - 15 Mehefin 2025

**NEWID PLENTYNDOD.
NEWID BYWYDAU.**

**MAE'R DAITH
GERDDED FAWR YN
ÔLAC RYDYN NI'N
MYND AR SAFFARI!**

SUT I DREFNU EICH TAITH GERDDED FAWR

Does dim byd gwell na phlant yn cefnogi plant eraill sydd angen eu cymorth.

Dyna pam ein bod mor ddiolchgar eich bod chi a'ch plant wedi dewis bod yn rhan o'r antur fwyaf gwyllt a gwych yn y DU.

Mae trefnu taith gerdded noddedig i draed bach mor hawdd.

CAM UN DEWIS DYDDIAD

Mae Wythnos y Daith Gerdded Fawr eleni rhwng 9 a 15 Mehefin. Peidiwch â phoeni os na allwch chi gynnal eich taith yn ystod Wythnos y Daith Gerdded Fawr, gallwch ei chynnal ar adeg sy'n gyfleus i chi. Rhowch wybod i ni!

CAM TRI PENNU'R PELLTER

Dan do neu yn yr awyr agored, mae taith gerdded hanner milltir yn ddigon fel arfer.

CAM DAU MAPIO LLWYBR Y SAFFARI

Mae'n syniad da dewis rhywle sy'n llawn golygfeydd a synau naturiol, fel parc neu goedwig. Gallech hyd yn oed gynnal eich Taith Gerdded yn eich meithrinfa neu'ch ysgol. Mae cymaint o ffyrdd o gael amser eliffant-astig. Gallech chi wneud un o'r canlynol...

Cerdded yn yr ardd

Heriwch y traed bach i fynd ar Daith Gerdded Fawr o amgylch yr ardd.

Cynnal helpa ar thema anifeiliaid

Cynhaliwch eich Taith Gerdded Fawr dan do. Beth am gynnal helpa ar thema anifeiliaid o amgylch y dosbarth neu'r tŷ ar gyfer eich mwncïod bach direidus?

Cerdded fel creaduriaid

Dan do neu yn yr awyr agored, anogwch y plant i gerdded pellter penodol fel gwahanol anifeiliaid. Gallen nhw ddal eu braich wrth ochr eu trwyn fel trwnc eliffant, agor a chau eu breichiau o flaen eu hwyneb fel ceg crocodeil, neu siglo cerdded gyda'u dwylo wrth eu hochr fel pengwin.

CAM PEDWAR CODI ARIAN

Gall pob ceiniog rydych chi'n ei chodi wneud gwahaniaeth mawr. Mae ein tudalen 'syniadau codi arian gwych' ar dudalen 4 yn llawn ffyrdd hwyliog o gymryd rhan.

CAM PUMP CAEL HWYL

Lawrlwythwch ein hadnoddau a'n gemau gwyllt o barnardos.org.uk/big-toddle-resources er mwyn sicrhau bod y plant yn cael amser gwych. Cofiwch fod y gweithgareddau'n gysylltiedig â fframwaith Cyfnod Sylfaen y Blynyddoedd Cynnar, ac felly mi fyddant yn helpu'r plant i ddysgu!

CAM CHWEC ANFON EICH ARIAN ATOM

Edrychwch ar yr adran 'talur arian i mewn' ar dudalen 6 i gael gwybod sut i wneud hynny.

GWIS& FFANSI? AMDANI! DEFNYDDIWCH EICH DYCHYMYG!

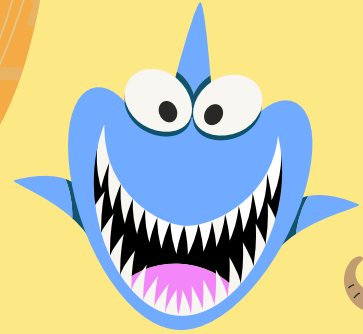
Bydd cymryd rhan yn thema Saffari y Daith Gerdded Fawr yn helpu eich plant i deimlo...



**...MOR DDEWR Â
Ë LEW YN RHUO**



**...MOR HYDERUS Â
MWNCI DIREIDUS**



**...MOR DDI-OFN Â
SIARC MAWR GWYN**

Gallwch ddod â'r thema Saffari yn fyw drwy feddwl am wisgoedd dyfeisgar, creadigol a gwirion. Os oes angen mwy o ysbrydoliaeth arnoch, mae ychydig o syniadau isod!

YN GALW AR BŴB ANTURIAETHWR BACH

Ewch â'ch anturiaethwyr bach ar antur newydd a thanio eu dychymyg gwyllt wrth iddyn nhw ddarganfod bydoedd newydd ar eu Taith Gerdded Fawr! Festiau cargo, hetiau saffari ac esgidiau cerdded.

BYDDWCH YN GREADIGOL Â LLIWIAU

Mae'r safana eang yn llawn lliwiau hyfryd, a fyddai'n berffaith ar gyfer gwisg drawiadol. Gallai fod yn wyrdd fel glaswellt, yn las fel yr awyr, neu'n goch fel aeron.

BYDDWCH YN WYËLT

Beth am lew gyda mwng mawr neu eliffant gyda thrwnc hir yn chwifio? Dychmygwch sebras streipiog, jiraffod smotiog a fflamingos pluog pinc.



SYNIADAU CODI ARIAN GWYCH

Mae'r Daith Gerdded Fawr yn ffordd wych i blant ddysgu am helpu pobl eraill, drwy godi arian i helpu'r plant sydd ei angen fwyaf.

Mae sawl ffordd o godi arian mewn ffordd hwyliog. Rydyn ni wedi nodi ychydig o syniadau a phethau i'ch ysbrydoli isod – defnyddiwch eich dychymyg i feddwl am eich syniadau eich hunain.



NAWDD

Gall y plant ofyn i deulu a ffrindiau eu noddi am gymryd rhan yn y Daith Gerdded Fawr. Gallwch ddefnyddio ein **ffurflenni noddi** arbennig, neu gallwch greu cyfrif www.justgiving.com/campaign/thebigtoddle2025

ËLWIAU ËLAWEN

Gallai meithrinfeydd a grwpiau chwarae gynnig peintio wynebâu ar y diwrnod, neu gallant lwytho'r **gweithgaredd mygydau anifeiliaid** lliwgar i lawr o'n gwefan, er mwyn i'r plant gael eu lliwio a mynd â nhw adref. Gallwch awgrymu bod rhieni, gofalwyr neu warcheidwaid yn gwneud cyfraniad ariannol tuag at hyn.

CYDYMFFURFIO Â'R GYFRAITH

Rydyn ni wedi llunio'r canllawiau defnyddiol hyn i'ch helpu i sicrhau bod eich digwyddiad yn ddiogel, yn gyfreithlon a bod pawb yn cael amser arbennig. Mae'r rhain ar gael yn www.barnardos.org.uk/keep-it-legal

DOD Â PHAWBAT EI GILYDD

Mae cynnal Taith Gerdded Fawr yn ffordd wych o fod yn rym er lles drwy ddod â'r gymuned leol at ei gilydd. Beth am wisgo hetiau parti a threfnu parti ar gyfer y Daith Gerdded Fawr? Rhannwch eich straeon ar y cyfryngau cymdeithasol a chofiwch ein tagio ni **@Barnardos** ar Twitter a defnyddio ein hashnod **#TaithGerddedFawr2025**.

Neu gallwch fod yn greadigol drwy gael stondin sy'n gwerthu bagiau rhodd neu fyrbrydau ar thema Saffari?

GWLEDDA GWYLLT

Mae pawb wrth eu boddau â bwyd blasus, felly beth drefnu picnic ar y thema saffari ar gyfer eich Taith Gerdded Fawr, neu werthu cacennau i rieni, ffrindiau ac aelodau o'r teulu?



RHAGOR O WEITHGAREDDAU HWYLIOG

Pan fyddwch yn cofrestru ar gyfer y Daith Gerdded Fawr, byddwn yn anfon dolen atoch, i chi gael mynediad at ein hadnoddau ar gyfer gweithgareddau ar y thema Saffari, sy'n gysylltiedig â fframwaith Cyfnod Sylfaen y Blynnyddoedd Cynnar.

MAE EICH CEFNOGAETH YN NEWID BYWYDAU

Dyma ein canllaw defnyddiol sy'n dangos sut gallai'r arian rydych chi'n ei godi drwy eich Saffari helpu plant, pobl ifanc a theuluoedd i deimlo'n fwy diogel, yn hapusach, yn iachach ac yn fwy gobeithiol.



Gallai
£240

helpu i fwydo teulu am fis cyfan, a gwneud yn siŵr bod plant yn cael brecwast cyn mynd i'r ysgol.

Gallai
£25

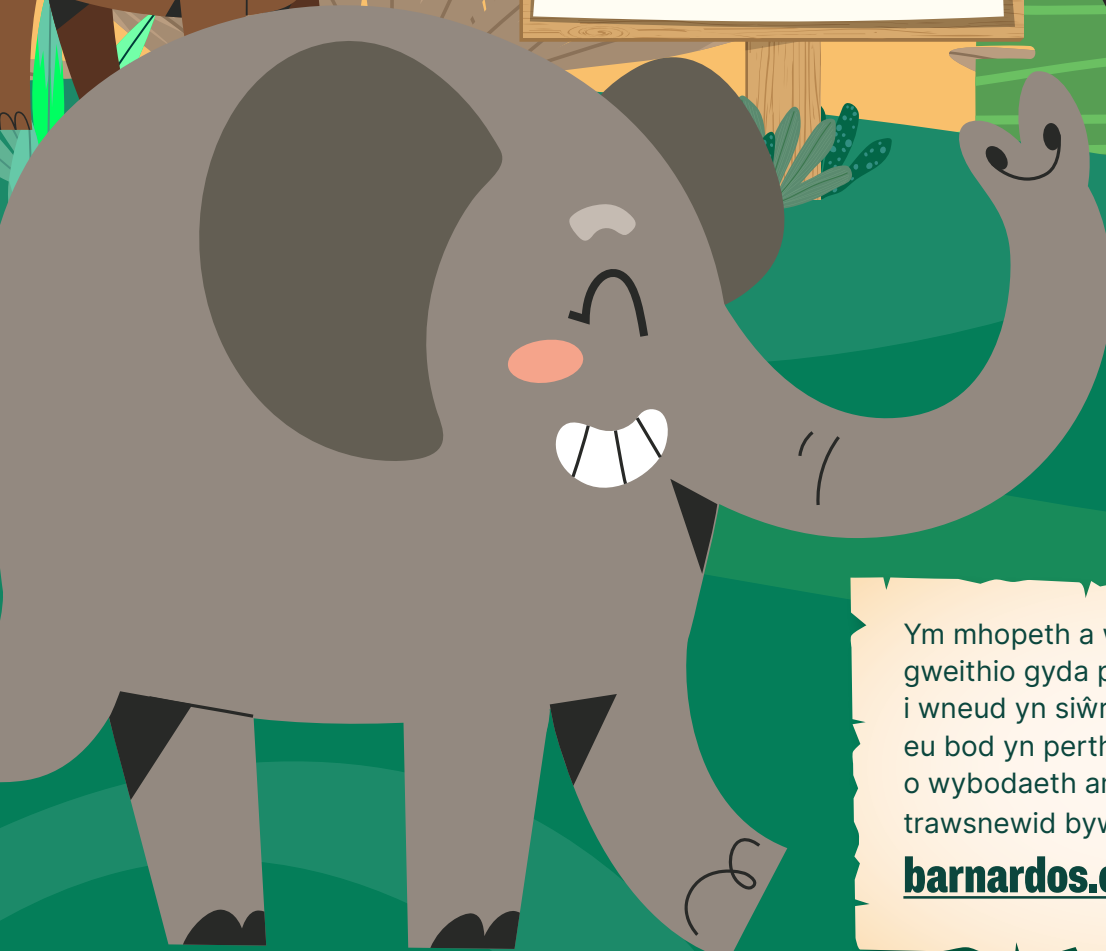
dalw am hanfodion ysgol neu weithgareddau i hyrwyddo llesiant meddyliol a chorfforol.

Gallai
£800

dalw i fynd â grŵp o 40 o blant ar drip i weld pa gyfleoedd a gweithgareddau eraill sy'n bodoli y tu hwnt i'w byd bob dydd, a rhoi cyfle iddyn nhw fwynhau bod yn blant.

Gallai
£50

ddarparu cymorth arbenigol i deulu sy'n ei chael hi'n anodd cael dau ben llinyn ynghyd a'u helpu i gael cyngor ariannol tymor hwy.



Ym mhopeth a wnawn, byddwn yn gweithio gyda phlant a phobl ifanc i wneud yn siŵr eu bod yn teimlo eu bod yn perthyn. I gael rhagor o wybodaeth am ein gwaith sy'n trawsnewid bywydau, ewch i:

barnardos.org.uk

TALU'R ARIAN I MEWN

Mae sawl ffordd rwydd o dalu'r arian i mewn ar ôl i chi gynnal Taith Gerdded Fawr:

JustGiving

Gallwch godi arian neu dalu i mewn ar-lein gyda JustGiving – i gael rhagor o fanylion, ewch i

www.justgiving.com/campaign/TheBigToddle2025



Talu dros y ffôn

Ffoniwch **0800 008 7005** i dalu gyda cherdyn credyd neu ddebyd. Cofiwch fod â chyfeirnod Barnardo's (sy'n dechrau gydag ORN neu SRN).



Talu drwy'r post

Anfonwch eich siec(iau) trwy'r post, gan eu gwneud yn daladwy i Barnardo's: **Barnardo's Big Toddle, Tanners Lane, Barkingside, Ilford, Essex IG6 1QG**

Peidiwch ag anfon arian parod drwy'r post.



Talu ar-lein

I dalu drwy BACS, defnyddiwch y manylion hyn: Big Toddle, Rhif y cyfrif: **60479500**, Cod Didoli: **20-57-30** Neu gallwch dalu drwy ein gwefan, ewch i <https://donate.barnardos.org.uk/>



PEIDIWCH AG ANGHOFIO

Helpwch ni i hawlio 25% yn ychwanegol

25%

Anfonwch yr holl ffurflenni noddi i:

Barnardo's Big Toddle Gift Aid Reclaim, Tanners Lane, Barkingside, Ilford, Essex IG6 1QG

Mae hyn yn ein galluogi ni i hawlio 25% yn ychwanegol ar roddion gan drethdalwyr yn y Deyrnas Unedig, heb unrhyw gost ychwanegol i chi nac iddyn nhw.

Cofiwch ysgrifennu eich enw chi yn ogystal ag enw eich meithrinfa, ysgol neu grwpiau (os yw'n berthnasol) a'r cyfeirnod (yn dechrau gydag ORN neu SRN) a'r cod post ar gefn unrhyw sieciau, a pheidiwch â phostio arian parod.

Mae eich cyfeirnod SRN/ORN ar oheniaeth y Daith Gerdded Fawr, gan gynnwys eich cerbyn post a negeseuon e-bost. Bydd angen hwn er mwyn i ni allu anfon eich tystysgrif codi arian.

Anfonwch eich yr arian rydych chi wedi'i godi atom 30 diwrnod ar ôl eich digwyddiad